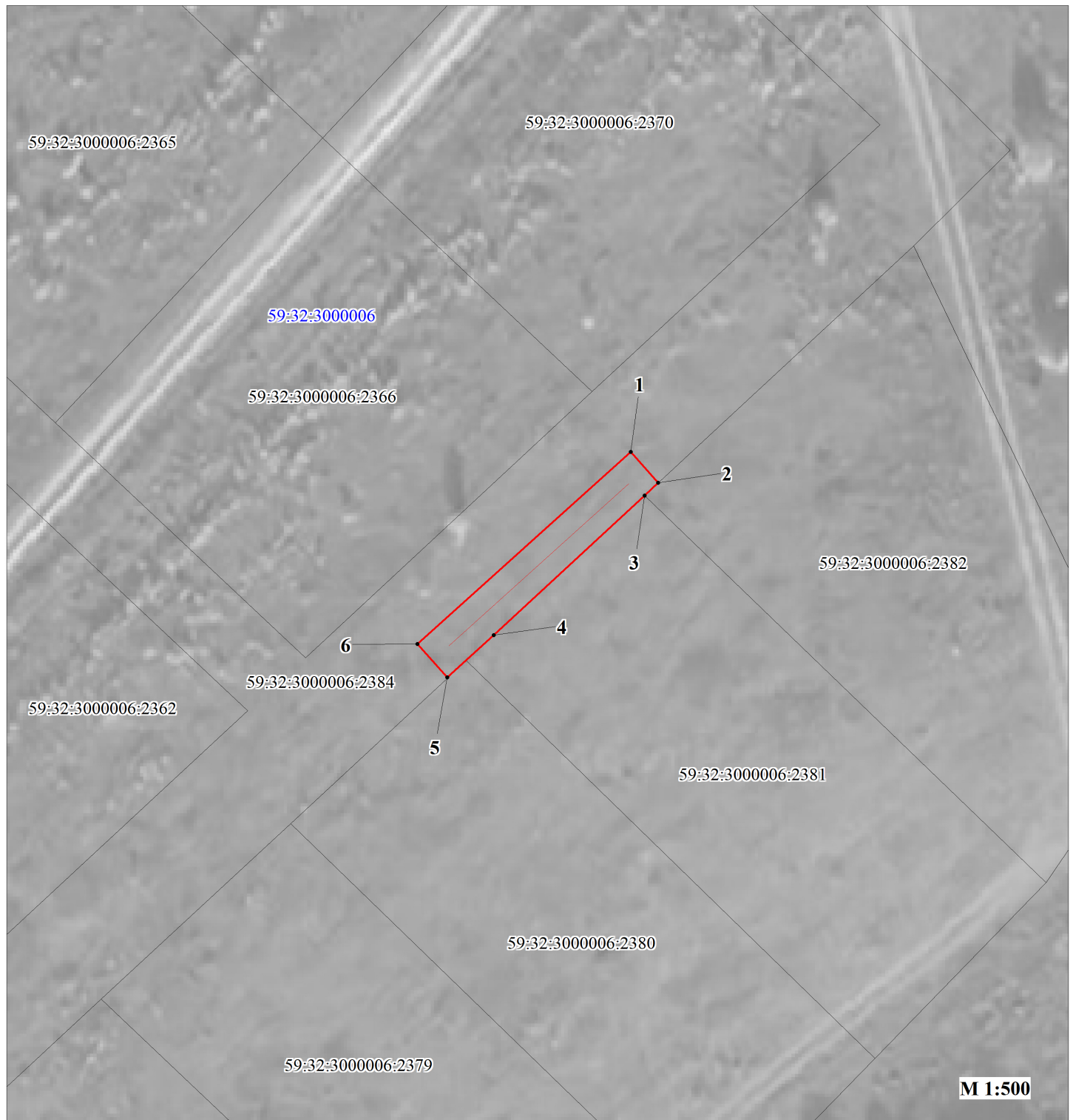






**Публичный сервитут**  
**"Строительство участка ВЛ 0,4 кВ от ближайшей опоры ВЛ 0,4 кВ от ТП-4289,**  
**установка оборудования учета э/э на опоре ВЛ 0,4 кВ для электроснабжения**  
**малоэтажной жилой застройки по адресу: Пермский край, Пермский район,**  
**с. Хохловка (кад. номер зем. участка 59:32:3000006:2382)"**  
**Схема расположения границ публичного сервитута**



**Условные обозначения:**

- |   |   |
|---|---|
| 59:32:3000006   | кадастровый номер квартала                            |
| 59:32:3000006:2382  | кадастровый номер земельного участка, учтенного в ГКН |
|  | граница земельного участка, учтенного в ГКН           |
|   | граница публичного сервитута                          |
|  | граница кадастрового квартала                         |
|   | характерная точка границы                             |
|   | проектируемая линия ВЛ 0,4 кВ                         |

<p align="center"><b>ОПИСАНИЕ МЕСТОПОЛОЖЕНИЯ ГРАНИЦ ПУБЛИЧНОГО СЕРВИТУТА</b></p> <p align="center"><b>«Строительство участка ВЛ 0,4 кВ от ближайшей опоры ВЛ 0,4 кВ от ТП-4289, установка оборудования учета э/э на опоре ВЛ 0,4 кВ для электроснабжения малоэтажной жилой застройки по адресу: Пермский край, Пермский район, с. Хохловка (кад. номер зем. участка 59:32:3000006:2382)»</b></p> <p align="center"><b>ПЕРМСКИЙ КРАЙ, ПЕРМСКИЙ МУНИЦИПАЛЬНЫЙ ОКРУГ</b></p> <p align="center"><b>(НАИМЕНОВАНИЕ ОБЪЕКТА)</b></p>				
<b>Сведения о местоположении границ объекта</b>				
<b>1. Система координат <u>МСК-59, зона 2</u></b>				
<b>2. Сведения о характерных точках границ объекта</b>				
<b>Обозначение характерны х точек границ</b>	<b>Координаты. м</b>		<b>Метод определения координат и средняя квадратическая погрешность положения характерной точки (M<sub>t</sub>). м</b>	<b>Описание закреплен ия точки</b>
	<b>X</b>	<b>Y</b>		
<b>1</b>	<b>2</b>	<b>3</b>	<b>4</b>	<b>5</b>
1	546562.20	2232136.34	Геодезический метод; Mt=0.1	-
2	546559.45	2232138.80	Геодезический метод; Mt=0.1	-
3	546558.31	2232137.57	Геодезический метод; Mt=0.1	-
4	546545.82	2232124.10	Геодезический метод; Mt=0.1	-
5	546542.07	2232119.92	Геодезический метод; Mt=0.1	-
6	546545.04	2232117.25	Геодезический метод; Mt=0.1	-
1	546562.20	2232136.34	Геодезический метод; Mt=0.1	-